

ALLGEMEINE DATEN

- Arm mit zwei Gelenken + Teleskoparm (Basisarm + ein Ausfahrlied) + jib
- 330 ° Steuermastdrehung auf Drehpfanne
- Proportionale elektrohydraulische Einzelsteuerungen über Hebekorb
- Motorein-/ausschaltung über Hebekorb
- Hebekorb aus Aluminiumrohr, Abmessungen mm 1300 x 700 x 1100
- Hebekorbnivellierung mit Hydraulikparallelogramm
- Ladezelle zur Ladekontrolle im Hebekorb
- 4 Stabilisatoren mit öldynamischer Positionierung und Geländekontaktsensoren
- 220 V AC CE Stromstecker im Hebekorb
- Überwindbares Gefälle 31%
- Elektrohydraulische Übertragung-Lenkung vom Boden mit Fernbedienung
- Max. Zuggeschwindigkeit 1,5 km/h
- 15 CV Einzylinder-Benzinmotor
- 230 V 1,5 KW Hilfsmotor
- Stundenzähler
- Standardlackierung blau oder weiß
- CE-Zertifizierung

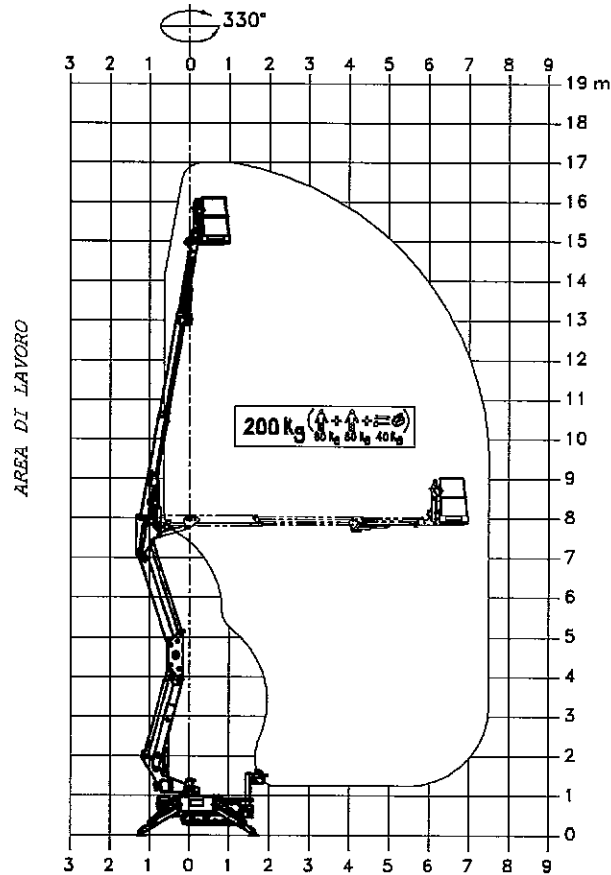
LEISTUNGEN

- *Arbeitshöhe 17 m*
- *Trittflächenhöhe 15 m*
- *Nutzlast 200 kg*
- *Arbeitsnutzradius ca. 7,5 m*
- *Maschinengewicht ca. 2050 kg*

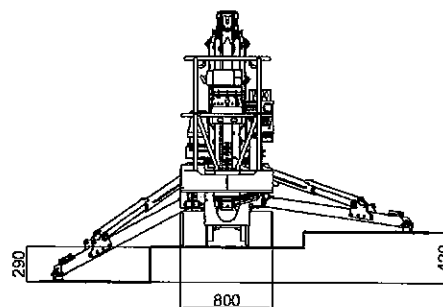
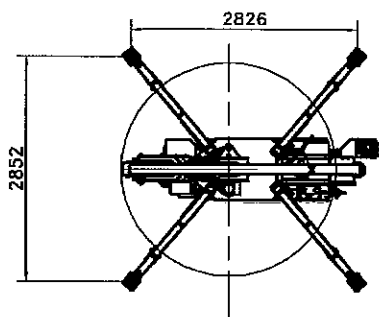
OPTIONALS

- Nicht standardgemäße Vorrichtungslackierung
- Luft-/Wasserrohre im Hebekorb
- Erweiterbarer Wagen

Die in diesem Datenblatt enthaltenen Daten sind unverbindlich. Wir behalten uns das Recht vor, jederzeit und ohne Vorankündigung Änderungen vorzunehmen.
Die angegebenen Informationen sind nur zur Illustration.



AREA DI
STABILIZZAZIONE



VERKAUFSLEITUNG ITALIEN

30031 DOLO (VE)
Via 1° Maggio, 8/int. 4 - Z.I.
Tel. 041/5100130
Fax 041/413844
E-Mail: dolo@ctelift.com
web: <http://www.ctelift.com>

SITZ

38068 ROVERETO (TN)
Via Caproni, 7 - Z.I.
Tel. 0464/485050 Fax 0464/485099
E-Mail: info@ctelift.com

PRODUKTIONSWERK
SEQUANI MECCANICA S.r.l.
Rivoli (VR)

FILIALE MAILAND

20098 SAN GIULIANO MILANESE (MI)
Via Piemonte, 23/B
Tel. 02/9881100 Fax 02/98282096
E-Mail: milano@ctelift.com

Service - Verkaufsstellen

DOLO - MAILAND - TURIN - UDINE - MODENA
FLORENZ - ANCONA - ASCOLI PICENO - ROM-
NEAPEL - BARI - TARANTO - CATANIA -
CAGLIARI - SASSARI